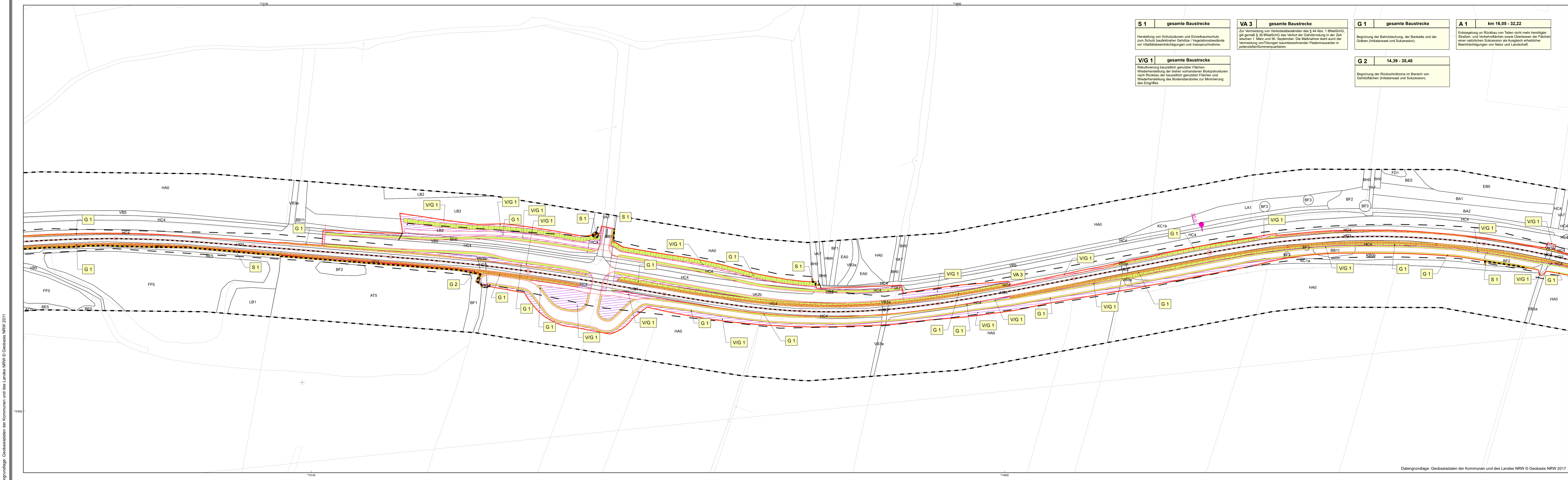


Datengrundlage: Geobasisdaten der Kommunen und des Landes NRW © Geobasis NRW 2011



S 1	gesamte Baustrecke
Herstellung von Schutzzäunen und Einzelbaumschutz zum Schutz baufeldnaher Gehölze / Vegetationsbestände vor Vitalitätsbeeinträchtigungen und Inanspruchnahme.	

V/G 1	gesamte Baustrecke
Rekultivierung bauzeitlich genutzter Flächen. Wiederherstellung der bisher vorhandenen Biotopstrukturen nach Rückbau der bauzeitlich genutzten Flächen und Wiederherstellung des Bodenstandortes zur Minimierung des Eingriffes.	

VA 3	gesamte Baustrecke
Zur Vermeidung von Verbotsatbeständen des § 44 Abs. 1 BNatSchG, gilt gemäß § 39 BNatSchG das Verbot der Gehölzrodung in der Zeit zwischen 1. März und 30. September. Die Maßnahme dient auch der Vermeidung von Tötungen baumbewohnender Fledermausarten in potenziellen Sommerquartieren.	

G 1	gesamte Baustrecke
Begrünung der Bahnböschung, der Bänke und der Gräben (Initialsaat und Sukzession).	

G 2	14,39 - 35,48
Begrünung der Rückschnittzone im Bereich von Gehölzflächen (Initialsaat und Sukzession).	

A 1	km 16,05 - 32,22
Entsiegelung und Rückbau von Teilen nicht mehr benötigter Straßen- und Verkehrsflächen sowie Überlassen der Flächen einer natürlichen Sukzession als Ausgleich erheblicher Beeinträchtigungen von Natur und Landschaft.	



Unterlage 13.3.6

Genehmigungsvermerk Bezirksregierung Münster

Übersichtsskizze

0 Ausgangsverfahren: Antragsfassung
Index Änderungen bzw. Ergänzungen

Genehmigungsplanung: Lage für eine Entscheidung nach § 18 AEG

Vorhabensträger: Westfälische Landes-Eisenbahn GmbH
Beckumer Straße 70
59555 Lippstadt

Planverfasser: Büro Drecker
Bottroper Straße 6
46244 Bottrop - Kirchellen

Vorhaben: **Reaktivierung SPNV WLE Strecke
Strecke 9213: Sendenhorst - Münster
km 14,370 bis km 35,531**

Planart: Planfeststellung

Planinhalt: Landschaftspflegerischer Begleitplan
Maßnahmenplan

Blatt: 6 von 22
Projekt-Nr.: 114052

Datum: 08.2018
Name: Schlüter

gepr.: 08.2018
Moormann

Höhenystem: GK N77
Koordinatensystem: GK N77

Ursprungsplan:
Blattgröße: 1345 x 370 mm
Maßstab: 1:1.000

Wird ersetzt durch Unterlage 13.3.6 A - E

Datengrundlage: Geobasisdaten der Kommunen und des Landes NRW © Geobasis NRW 2017